

Στροφή στην τροφή

Υλοποίηση σχεδίου δράσης στο πλαίσιο του έργου «Μια νέα αρχή στα ΕΠΑΛ»

Χαρακτηριστικά του έργου

Σχέδια Δράσης για τα ΕΠΑΛ

- Ενίσχυση περιβαλλοντικής συνείδησης
- Καλλιέργεια δεξιοτήτων επικοινωνίας και συνεργασίας
- Αξιοποίηση-μεταποίηση τροφίμων και απορριμμάτων τους
- Εφαρμογή της θεωρίας στην πράξη
- Ενίσχυση ήπιων δεξιοτήτων συνεργασίας & ομαδικότητας

Χρηματοδότηση και Συντονισμός:

- Επιχειρησιακό Πρόγραμμα Ανάπτυξη Ανθρώπινου Δυναμικού, Εκπαίδευση και Διά Βίου Μάθηση
- Κέντρο Διάδοσης Επιστημών και Μουσείο Τεχνολογίας «Noesis»

Συνεργαζόμενοι φορείς:

- Περβολάρηδες - Κοινότητα αλληλοβοήθειας, αλληλεγγύης και ενδυνάμωσης
- Σωματείο Επιχειρηματικότητας Νέων - SEN
- Κτήμα Florian
- Tempo OMD

Ομάδα στόχος

- Οι μαθητές της Α' Τάξης που συνεργάστηκαν με μαθητές της Β' και Γ' Τάξης και υποστηρίχθηκαν από εκπαιδευτικούς

Θεματικές περιοχές

- Περιβάλλον
- Υγεία
- Επιχειρηματικότητα
- Πολιτισμός – Τέχνες
- Εθελοντισμός

Τελικά προϊόντα - Δράσεις

Τάξη Α' : Άρτος και Οίνος, Δράση πολιτισμού

Τάξη Α' με Τομέα Γεωπονίας: Επισιτιστική Δράση με τους «Περβολάρηδες»: παραγωγή 300 συσκευασιών μεταποιημένων τροφίμων

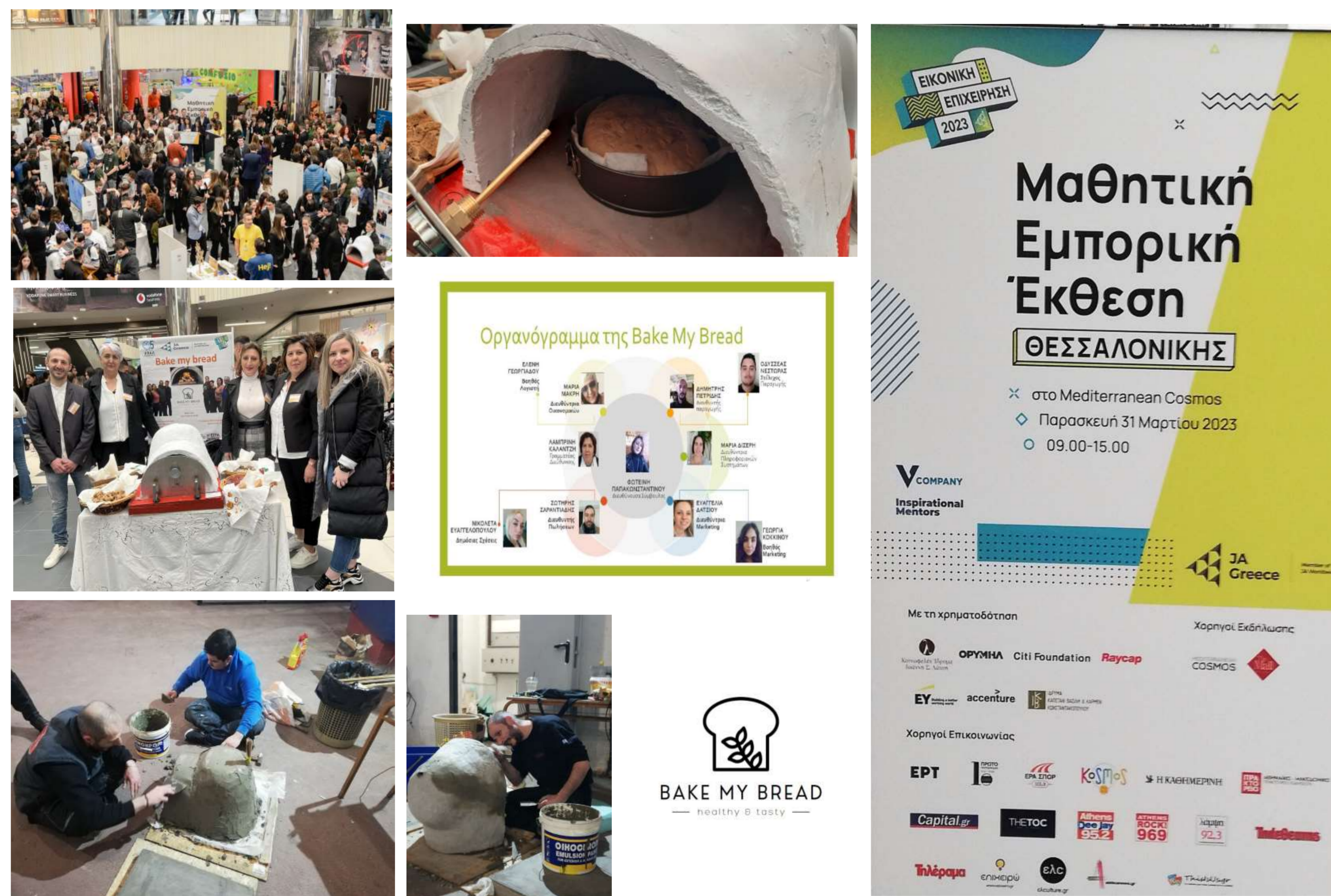
Τάξη Α' με Τομέα Οικονομίας: Δημιουργία εικονικής επιχείρησης παρασκευής κινητού ξυλόφουρνου

Κίνητρα & Στόχοι

- Στήριξη ευάλωτων κοινωνικά ομάδων με επισιτιστική προσφορά - αλληλεγγύη
- Αξιοποίηση ώριμων τροφίμων και μεταποίησή τους
- Επίγνωση της ανάγκης μείωσης των οργανικών απορριμμάτων και της σπατάλης τους
- Εξοικείωση με την οργάνωση - παραγωγή έτοιμων τροφίμων
- Καλλιέργεια εθελοντισμού και κουλτούρας προσφοράς
- Η δράση να εμπνεύσει και άλλους συνανθρώπους μας
- Επαφή με βασικές οικονομικές έννοιες κοινωνικής οικονομίας, κουλτούρας του «συνεταιρίζεσθαι», της αιφόρου ανάπτυξης καθώς και της φορολογικής συνείδησης
- Καλλιέργεια επιχειρηματικότητας
- Ενεργητική συμμετοχή
- Περιβαλλοντική ευαισθητοποίηση – πολιτιστική καλλιέργεια
- Υιοθέτηση φιλικών προς το περιβάλλον τεχνικών
- Σύνδεση θεωρητικών γνώσεων της ειδικότητας με την πράξη
- Απόκτηση δεξιοτήτων που απαιτεί η αγορά εργασίας

Αναλυτικός τίτλος του έργου

Στροφή στην τροφή: Δράσεις αλληλεγγύης, πολιτισμού και κοινωνικής επιχειρηματικότητας. Τα ώριμα λαχανικά και φρούτα ως πρώτες ύλες για την παρασκευή νέων τροφίμων, ο Άρτος και ο Οίνος από την αρχαιότητα έως σήμερα και η ακριβή αξία του φθηνού ψωμιού.



Περιγραφή του φυσικού αντικείμενου

Τομέας Γεωπονίας: Αξιοποίηση τροφίμων που θα κατέληγαν στα απορρίμματα με επεξεργασία-μεταποίησή τους σε έτοιμα τρόφιμα, με σκοπό την προσφορά τους σε ευάλωτες ομάδες πληθυσμού.

Τομέας Οικονομίας: Καλλιέργεια Κοινωνικής Επιχειρηματικότητας και δημιουργία κοινωνικής αξίας.

Προϋπολογισμός του έργου

• 2400 €

Επιχειρησιακό Πρόγραμμα
Ανάπτυξη Ανθρώπινου Δυναμικού,
Εκπαίδευση και Διά Βίου Μάθηση

Ειδική Υπηρεσία Διαχείρισης

ΕΣΠΑ
2014-2020
ανάπτυξη - εργασία - αλληλεγγύη